

HL-5350DN | Impresora Láser Monocromática



Impresora Láser Monocromática



Dúplex Automático



Resolución de Impresión 1200x1200 dpi



USB / Paralelo



250 Hojas



32 - 544 Mb



Windows®				Mac®	Linux®
Server 2008	Windows Vista™	XP Professional x 64	2000	OS X 10.3.9 ó más avanzado	
•	•	•	•	•	•

brother
at your side

Especificaciones técnicas HL-5350DN

General

Velocidad Máx. de impresión	32 ppm
Tiempo de Impresión 1ª hoja	< 8,5 seg.
Resolución	HQ 1200 (1200 x 1200 dpi)
Memoria (Estándar / Máx.)	32 Mb / 544 Mb

Manejo del papel

Bandeja Entrada	250 Hojas + 50 alimentador manual (bandeja multipropósito)
Máx. Capacidad de Papel	800 Hojas (con dos bandejas opcionales)
Bandeja de Salida	150 Hojas (cara impresa hacia abajo)
Impresión Dúplex	Automático
Formatos de Papel	Carta, Oficio, Ejecutivo, A4, A5, A6
Opciones p/ Manejo del Papel	--

Interfaces

Interfaces Estándar	Hi-Speed USB2.0
Paralelo	IEEE 1284 Parallel
10/100 Base TX(Ethernet)	Sí
Inalámbrica 802.11 b/g	--
USB Directo/ PictBridge	--

Compatibilidad

Windows®	Windows Vista™ / XP / XP x 64 / 2000 / Server 2003 / Server 2008
Mac®	OS X 10.3.9 ó más avanzado
Emulación / Lenguaje Imp.	Windows® GDI, PCL6, BRScript® 3, IBM Proprinter XL, Epson Fx-850

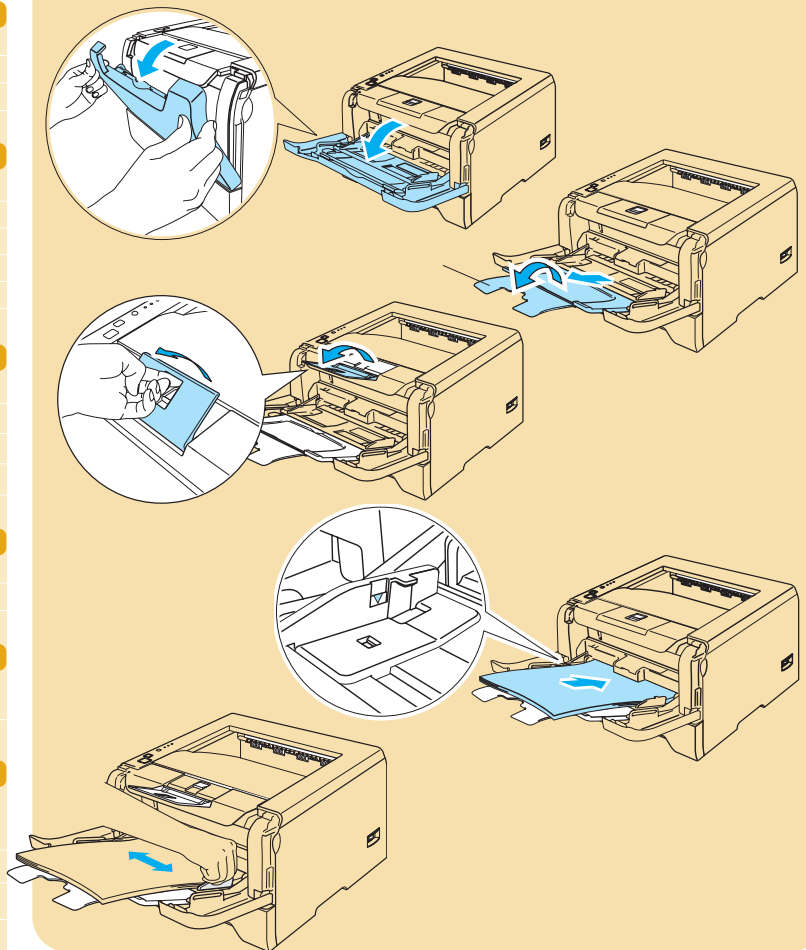
Usos Adicionales

Ajuste de Impresión	Ahorro del Tóner, Ahorro de Energía, Impresión N-Up, Marca de Agua, Impresión en poster
Display	--

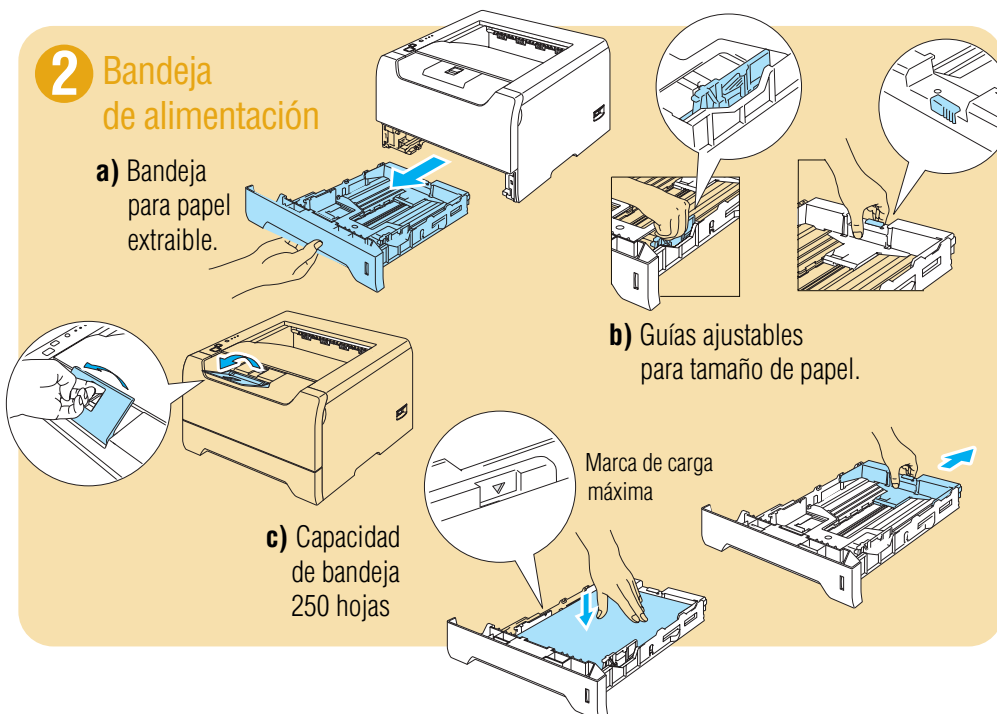
Otros

Consumible	TN-650 Tóner de 8 000 páginas DR-620 Tambor de impresión 25 000 páginas
Ciclo Mensual	30 000 páginas
Dimensiones(cm)	371 x 384 x 246 mm (14.6" x 15.1" x 9.7")
Peso	9.5 kg (20.9lb)

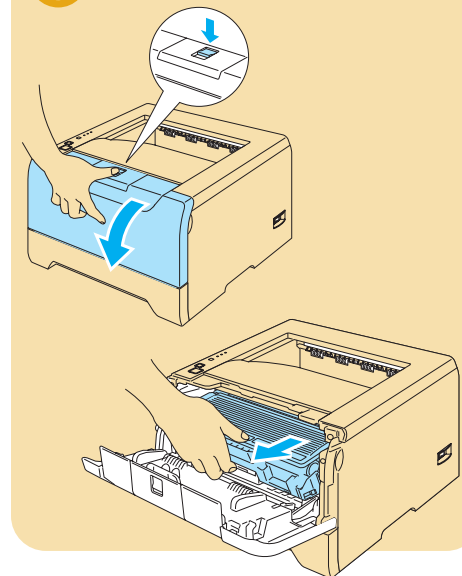
1 Alimentación manual de papel



2 Bandeja de alimentación



3 Reposición del Tóner



Distribuidor Autorizado:

brother
at your side

Brother Argentina

Atención comercial: 4308-6600

www.brother.com.ar

<http://solutions.brother.com>

Todas las especificaciones están sujetas a cambios sin previo aviso. Brother es una marca registrada de Brother industries Ltd. Todas las marcas y nombres de productos son marca registrada de sus respectivas compañías.